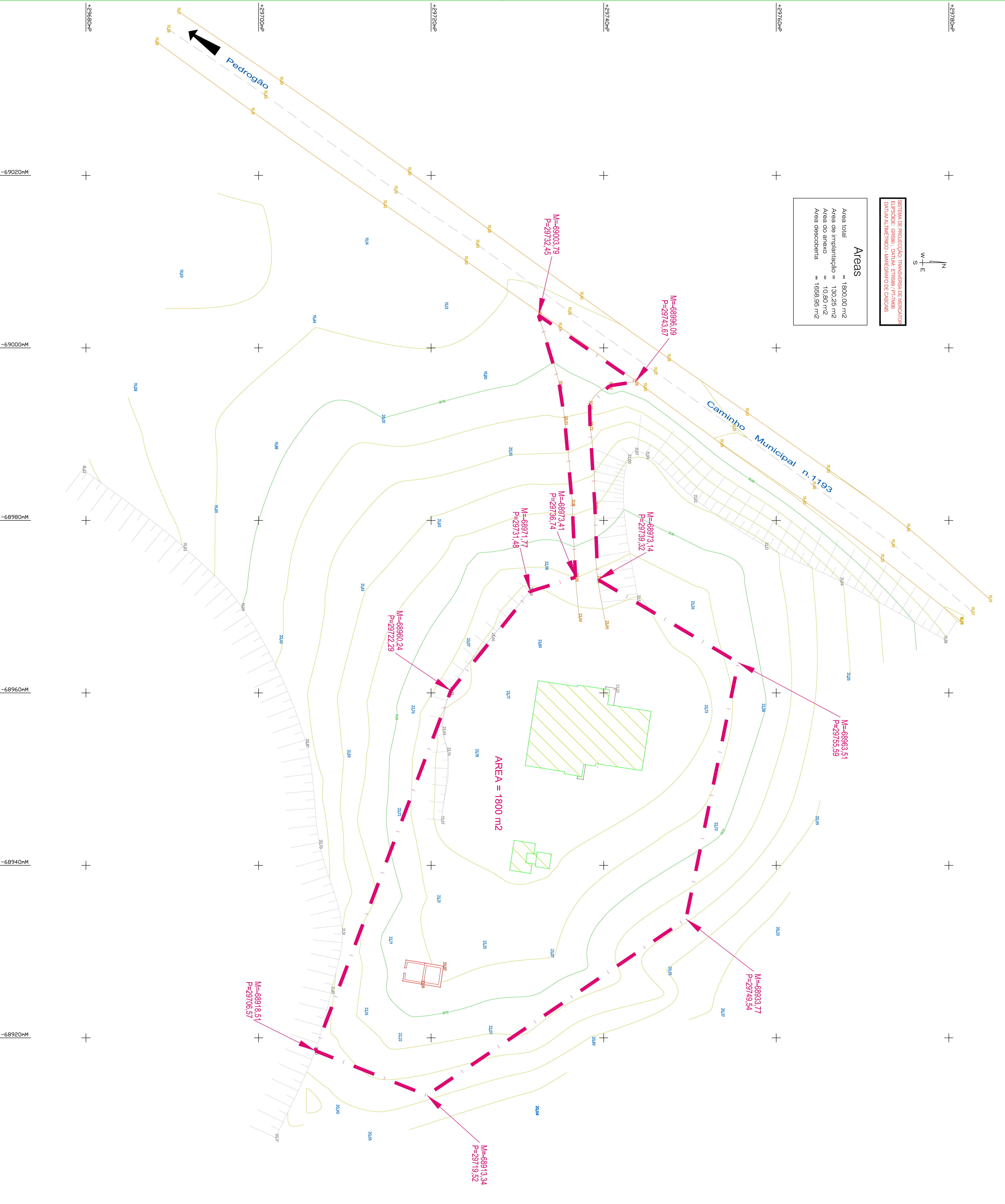
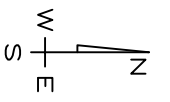


SISTEMA DE AQUISIÇÃO: TRANSFERÊNCIA DE ARQUIVOS
ESPACIO: GRS90 - DATUM: ETRS89 / PT-TM08
DATUM ALTIMETRICO: MARGRAFIO DE CASCAIS

Áreas
Área total = 1800,00 m²
Área de Implantação = 130,25 m²
Área do anexo = 10,80 m²
Área descoberta = 1658,95 m²



Solidzenth
Serviços de Topografia

Sérgio de Jesus - Topógrafo
www.solidzenth.pt
geral@solidzenth.pt
Telf: +351 915 10 128

Câmara: TULSIASO EUNOIS

Localização: Freguesia de Pedrogão Grande, Município de Castro Verde - ALGARVE

Direção: LEVANTAMENTO TOPOGRÁFICO

Sistema de Coordenadas: SISTEMA DE AQUISIÇÃO: TRANSFERÊNCIA DE ARQUIVOS
ESPACIO: GRS90 - DATUM: ETRS89 / PT-TM08
DATUM ALTIMETRICO: MARGRAFIO DE CASCAIS

Data: NOVENBRIO DE 2021 Escala: 1:200

Desenho: n.º 001 00